

Kameraövervakning i Sverige



WWW.KSVE.SE

Produktkatalog





Innehållsförteckning

sid

Om oss	3
Finansiering & funktionshyra	3
IP-kameror	4-11
Trådlösa kameror, värt att tänka på	7
Intelligenta kameror	8-9
Övervakning på distans, mobilkoppling	10
Dolda spionkameror	11
Analoga kameror	12
Kameratillbehör	13
Serverar	14-18
NVR, digital teknik	14-16
XVR, hybridteknik (inkl. analogt)	17
Kompleta paket inkl. skärm	18
Sertvertillbehör	19
Switchar	19
Installationstillbehör	20
Säkrare kontanthantering, deponiboxar	20
Dokumentation & DDNS-tjänst	21
Hemlarm	22
Larmtillbehör	23



Vi projekterar, installerar, felsöker och utför service på övervakningsanläggningar i hela landet.



Bland våra kunder finns allt från lantbruk och mindre enskilda företag till avtalskunder och större multinationella kedjor inom t ex livsmedelsförsäljning, restauranger, drivmedelstationer och offentlig sektor.

Genom tätt samarbete med våra leverantörer har vi direktkontakt med de fabriker som tillverkar den fysiska utrustningen och har bästa tänkbara service och korta ledtider i allt från leveranser till supportärenden. Detta resulterar dessutom i marknadens kanske bästa priser – jämför oss gärna!



Hyra med fullservice

Istället för att köpa utrustning för kamerabevakning går det utmärkt att långtidshyra anläggningen av oss – och inte nog med det – i våra hyresavtal ingår fullserviceavtal med allriskförsäkring, prioriterad support och inställelse, uppgraderingar av utrustning löpande och en driftsövervakning som över tid garanterar fullgod funktion.

Vår funktionsgaranti säkerställer att utrustningen, även när ett par år passerat, uppgraderas och uppdateras – vi byter löpande vid behov ut delar när ny teknik blir tillgänglig - för att 365 dagar om året, 24 timmar om dygnet, säkerställa att er anläggning fungerar utifrån sin fulla potential.



Vill ni äga anläggningen själva men ändå teckna ett serviceavtal går även det självklart bra. Detta ger 50% rabatt på våra arbetskostnader, prioriterad support och inställelsetid vid servicearbeten.

Kontakta oss så för vi en diskussion om vad som passar er bäst!

**Kameraövervakning
i Sverige**

Teknikringen 10, Linköping
Tel: 013-3410818 E-post: hej@ksve.se
WWW.KSVE.SE

IP-kameror

Högpresterande kamera tillverkad av de allra bästa komponenterna på marknaden, för garanterad driftsäkerhet och bildkvalitet i världsklass.

Detta är vår mest sålda kamera och således den vi typiskt installerar inom- och utomhus i butiker, på bensinstationer, restauranger etc. Bildkvaliteten är fantastisk, den tar väldigt liten plats och är dessutom estetiskt tilltalande. Flexibla möjligheter att lagra inspelningar både i kameran eller på en central server. Ser även bra i mörker med sin moderna IR-optik.



SONY
STARVIS



Varumärke

Longse

Modellserie

ECMLB dome

Artikelnummer

ECMLB5XKL800

Upplösning

8 Megapixel (4k)
3864*2192 äkta pixlar

Videoström max hastighet

8 Mp vid 20 bilder/sek.

Optik

5x optisk motorzoom
2.7-13.5mm autofokus

Lagring

4 GB integrerat minne,
MicroSD kortplats
(max 512 GB)

Övrig teknisk information

Sony Starvis 1/2.8" sensor
Novatek SOC, WDR

RJ45 nätverksanslutning
Power Over Ethernet (PoE)
OnVif (19.12, Profile S/T/G)
P2P med QR-kod

126*126*108mm, 800 gram

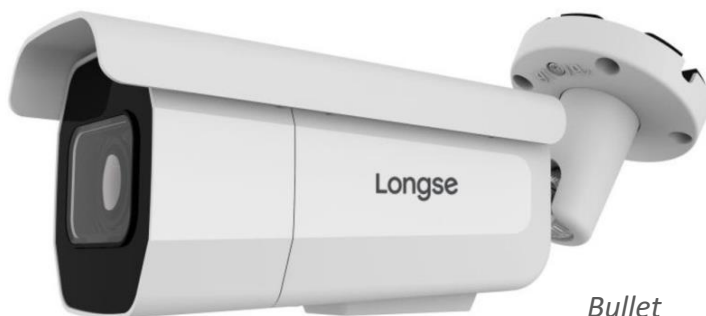


Se nedan för andra varianter av samma kamerateknik.

Det som skiljer de olika typerna nedan åt är kroppens utformning.

Vi utgår normalt från "dome" varianten som standard. Den är liten, lättplacerad och smidig att arbeta med. Vill man ha lite mer frihet för inriktning samt att kameran ska synas tydligare används istället "bullet" typen.

Den inkapslade typen kan vara användbar på mer utsatta platser, t ex i en tvätthall, eller där avstånd kombinerat med täckglaset gör att det är svårare för betraktaren att se vartåt kameran är riktad.



Bullet



Turret/torn



Inkapslad



Varumärke

Longse

Modellserie
ECMSD

Artikelnummer
ECMSDKL500

Upplösning

5 Megapixel
2616*1964 äkta pixlar

Videoström max hastighet

5 Mp vid 30 bilder/sek.

Optik

Fast, digital zoom
2.8mm lins

Lagring

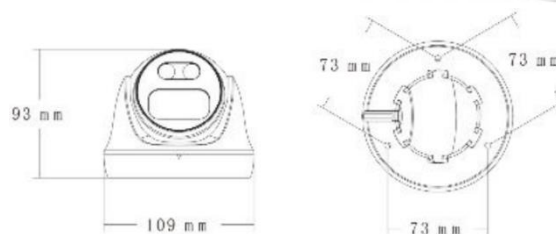
MicroSD kortplats
(max 512 GB)

Övrig teknisk information

Sony Starvis 1/2.8" sensor
Novatek SOC, WDR

RJ45 nätverksanslutning
Power Over Ethernet (PoE)
OnVif (19.12, Profile S/T/G)
P2P med QR-kod

109*109*93mm, 600 gram



En av våra rent fysiskt minsta kameror, och dessutom med marknadens kanske allra lägsta pris – Jämför oss gärna!

Priset till trots är kameran full av möjligheter. Optiken är fast men upplösningen ändå hög. Möjlighet till lokal lagring eller på server samt bra IR-belysning med IR-cut funktionalitet. Riktigt mycket kamera för pengarna, helt enkelt.

**Kameraövervakning
i Sverige**

Teknikringen 10, Linköping
Tel: 013-3410818 E-post: hej@ksve.se
WWW.KSVE.SE

360 graders "wideeye" kamera som skapar god överblick, antingen högt monterat för ett större område eller lägre monterad för att överblicka ett begränsat område.

Dessa monterar vi normalt t ex över ett kassaband, på kontor, i uppräkningsrum eller under innertak i små butiker.

Varumärke

elarm.

Modellserie
EDAFISH

Artikelnummer
EDAFISH800Y

Upplösning

8 Megapixel (4k)
3840*2160 äkta pixlar

Videoström max hastighet

8 Mp vid 20 bilder/sek.,
4 Mp vid 30 bilder/sek.

Optik

Fast, digital zoom
1.7mm lins

Övrig teknisk information
2.8" CMOS sensor

RJ45 nätverksanslutning
Power Over Ethernet (PoE)
OnVif (2.4, Profile S/T/G)
P2P med QR-kod

120*120*85mm, 500 gram

Upplösning

4 Megapixel
2560*1440 äkta pixlar

Videoström max hastighet

4 Mp vid 15 bilder/sek.

Optik

Fast, digital zoom
2.97mm lins

Lagring

MicroSD kortplats
(128 GB lagring ingår)

Övrig teknisk information
1/3" CMOS sensor

9000 mAh batteri

WiFi 801.11b/g/n 2.4 GHz nätverk
P2P med QR-kod
Gratis mobilapp (LongPlus)

135*75*83mm, 450 gram



Våra batteridrivna kameror erbjuder över 9 månader drifttid, och vill man helt slippa ladda kameran kompletteras den lätt med en solcellspanel som soliga dagar fyller på batteriet med ny kapacitet!

Smart val för offgrid-situationer såsom t ex sommarställen, avlägsna lagerbyggnader, eller där man helt enkelt inte kan eller vill dra fram elektricitet av praktiska skäl.



Välbeprövad och driftsäker WIFI-kamera med hög skärpa.
Perfekt val för trådlösa nät när man önskar en kostnadseffektiv installation men ändå god prestanda.

Fast optik och 4-5 megapixels upplösning ger riktigt fin bildåtergivning av målet på kortare avstånd, t ex inom ett mindre rum eller upp till 5-10 meter utomhus.



Varumärke

Longse

Modellserie
WIFI

Artikelnummer

ELIRDQFK500W (dome)
EBMSDFG400W (bullet)

Upplösning

4-5 Megapixel

Videoström max hastighet

5 Mp vid 20 bilder/sek.,
4 Mp vid 30 bilder/sek.,

WiFi

2.4 GHz 801.11b/g/n

Optik

Fast, digital zoom
(3.6/8mm bullet/dome)

Lagring

MicroSD kortplats
(max 256 GB)

Övrig teknisk information

Soi 1/2.5" sensor
Fuhan SoC

RJ45+WiFi nätverksanslutning
DC12v (1a) nätadapter (tillval)
OnVif (2.4, Profile S/T/G)
P2P med QR-kod

120*120*104 mm, 600 gram (dome)
154*71*71 mm, 370 gram (bullet)



WiFi, värt att tänka på

Trådlösa WiFi kameranät – lika bra och driftsäkra som trådburna?

Nej. Vår rekommendation är alltid att eftersträva kabelanslutna (RJ45/Cat6) nätverk i första hand. Gärna med PoE (Power Over Ethernet) strömförsörjning i nätverkskablarna så att man slipper strömsätta varje kamera med egen individuell nätadapter dessutom.

I de fall ett trådburet nätverk inte är praktiskt eller lämpligt att bygga får man välja trådlös teknik – och visst fungerar det om man väljer rätt produkter!

Trådlösa nät har dels en annan begränsning i bandbredd, vilket betyder att man ofta ej kan välja kameror med väldigt hög upplösning eller bilduppdatering. Nätverket riskerar också bli mindre stabilt, hastigheten kan fluktuera upp/ned något och det kan i värsta fall innebära avbrott i videoströmmen.

Vi rekommenderar så bra och stabilt trådlöst nätverk som möjligt – välj hellre ett modernt stabilt mesh-nätverk än ett kanske snabbare som endast utgår från 1 sändare på platsen.

Kontakta oss så hjälper vi er ordna ett stabilt, snabbt och säkert trådlöst nätverk!



**Kameraövervakning
i Sverige**

Teknikringen 10, Linköping
Tel: 013-3410818 E-post: hej@ksve.se
WWW.KSVE.SE

Personsökande PTZ kameror

Intelligent motordriven kamera som följer människors rörelser inom angivet område. Perfekt för detaljerad övervakning av större yta, på lastområde, fordonsparker, lantbruk, parkeringar och liknande.



Kameran kan instrueras att antingen stillastående bevaka ett område och börja följa inkräktare först när sådana registreras, eller att patrullera området enligt en rutt man själv bestämmer med stoppunkter på strategiska platser.

Kameratypen finns både som trådsluten (PoE, Power Over Ethernet) variant och 4G/WiFi typ där anslutning antingen kan ske genom WiFi eller 4G mobilt nätverk.

4G-varianten kan på ett smart sätt skapa ett lokalt WiFi-nätverk runt sig så att även andra trådlösa enheter (t ex telefoner och datorer) kan ansluta till och använda samma 4G-uppkoppling. På detta sätt kan man "få internet" på platser där det innan saknas. Fiffigt, för t ex avlägsna lager eller kanske fritidshus?!



Varumärke

Longse

Modellserie

Auto-PTZ

Artikelnummer

EP220X5MPAT (5Mp PoE)

EP220X5MP4G (4G+WiFi)

Upplösning

5 Megapixelar

2592*1944 pixlar

Videoström max hastighet

5 Mp vid 18 bilder/sek.

4 Mp vid 25 bilder/sek.

Optik

18x optisk motorzoom

4.7-84.6mm autofokus

PTZ

Autosök med

panorering, tilt & zoom

Lagring

MicroSD kortplats

Övrig teknisk information

Sony Exmor 1/2.8" sensor

Lowlux IMX335, 3516EV30 chipset

RJ45 nätverksanslutning (endast PoE

variant, Power Over Ethernet)

OnVif (2.4, Profile S/T/G)

P2P med QR-kod

250*210*140mm, 3 kg



SONY

Exmor RS



Varumärke
ealarm.

Modellserie
Auto-PTZ

Artikelnummer
EP436X5MP

Specifikationer såsom för EP220X5MPAT (PoE) på sidan till vänster.

Optik
36x optisk motorzoom
4.6-167mm autofokus

Övrig teknisk information
340*340*150mm, 3 kg

Detta är den kamera som ser längst av våra personsökande kameror med hela 36x automatisk optisk motoriserad zoom.

För riktigt stora områden där det är viktigt att fånga varje detalj även på avstånd uppåt ett par hundra meter!



Våra personsökande kameror letar löpande efter delar i kamerabilden som skulle kunna vara människor. Känsligheten i systemet går att fintrimma för att undvika falsklarm, eller för låg larmtröskel.

När en människa identifierats kan kameran ställas in att följa personen ifråga. Detta både vertikalt, horisontellt och på djupet genom motorzoom som kan ge upp till 36x optisk förstoring (se artikeln ovan).

Kameran kan också programmeras att ge ifrån sig varningsljud, att tända belysning, att nyttja IR-teknik för att även kunna se på natten samt en rad andra smarta funktioner såsom patrullering enligt schema mellan inställda stoppunkter.

Detta är det självklara valet för stora ytor, där inga människor ska vistas på vissa delar av dygnet. T ex inhägnade områden, parkeringsplatser, takytor, lagerytor etc.

4G kamera för anslutning via mobilabonnemang.

Detta är valet för att övervaka en sommarstuga, ett avlägset lager, ett djurstall eller kanske en hage – på platser där ström finns tillgängligt men inget internet.

Montera ett 4G SIM-kort och du är igång!
Vi rekommenderar IoT (Internet Of Things)-abonnemang framför kontantkort då prisnivån är låg och du riskerar ej glömma fylla på kortet när det tar slut.

Kameran sätter upp sitt eget WiFi och detta kan du sedan ansluta till även med mobiltelefon, datorer och annan utrustning. Riktigt fiffigt!

Upplösning

5 Megapixlar
2592*1944 äkta pixlar

Videoström max hastighet

5 Mp vid 20 bilder/sek.,
4 Mp vid 25 bilder/sek.

Optik

Fast, digital zoom
2.8mm lins

Lagring

MicroSD kortplats

Övrig teknisk information
Sony Exmor 1/2.9" sensor

WiFi+4G nätverksanslutning
OnVif (2.4, Profile S/T/G)
P2P med QR-kod

175*62*66mm, 900 gram



Varumärke

ealarm.

Modellserie
4G

Artikelnummer
EB5MP4GWAP



**Kameraövervakning
i Sverige**

Teknikringen 10, Linköping
Tel: **013-3410818** E-post: **hej@ksve.se**
WWW.KSVE.SE

Ha koll på det du håller kärt!

Alla kameror vi säljer levereras med **gratis programvara** för att koppla upp dem på distans, via t ex mobiltelefon eller dator/surfplatta.

I din mobila enhet kan du sedan se kameran live, backa och se vad som hänt tidigare (lagring sker antingen på minneskort i kameran eller på en central server) och du kan även bli meddelad via t ex e-post eller få en push-notis i mobiltelefonen om något rör sig framför kameran.

Mobiltelefonappen har stöd för flera kameror så din bevakning kan utan problem byggas ut i framtiden.



Kamerorna behöver inte ens finnas på samma fysiska plats. Kanske vill du se några från jobbet, en från stallet och ett par från ditt hem?

Kontakta oss så hjälper vi dig efter just dina behov och önskemål!



Komplettera säkerheten med ett enkelt trådlöst **larm utan månadskostnad!**

Du väljer själv eller konsulterar oss i vilka detektorer du behöver. Därmed köper du endast det nödvändiga – smart va?

Ett par dörr-/fönster detektorer, en rörelsedetektor och ett brandlarm kanske räcker gott?

Larm går ut via push-notis till din mobiltelefon. Du kan även få SMS till flera mottagare du väljer själv eller bli uppringd om du föredrar det.

Kombineras larmet med en 4G kamera kan larmet nyttja samma abonnemang som kameran (det kopplar då upp sig till det WiFi trådlösa nät kameran satt upp). Smart och billigare än fasta separata installationer!



Upplösning

8 Megapixel

3864*2192 äkta pixlar

Videoström max hastighet

8 Mp vid 17 bilder/sek.

5 Mp vid 25 bilder/sek.

Optik

Fast, digital zoom

3.7mm sk "pinhole" lins

Övrig teknisk information

1/3" CMOS sensor

RJ45, Power Over Ethernet (PoE)

OnVif (2.4, Profile S/T/G)

42*42*10 mm, <100 gram

Varumärke



Modellserie

DOLD

Artikelnummer

E6703VX



Vår minsta 8 megapixel dolda kamera är så liten att vi kan bygga in den i nästan vad som helst, utan kompromissad bildkvalitet!

Vi monterar utrustning även på udda tider, t ex nattetid, och hanterar sådana uppdrag med högsta diskretion.

Kontakta oss gärna för en diskussion kring dold kamerabevakning. Lagstiftningen i Sverige är i detta restriktivt avseende arbetsplatser och utrymmen allmänheten har tillträde till, så förutom att informera via skyltar om kameraövervakning generellt, samt förhandla med arbetstagarorganisation enligt 11-14§ i lag 1976:580 ang. medbestämmande i arbetslivet, skall dold övervakning speciellt informeras om för att vara juridiskt godkänd.

Privat har man betydligt friare rätt och möjlighet att montera dolda kameror på platser dit allmänheten ej har tillträde – t ex i ditt eget hem. Du har dock ej rätt att spela in integritetskränkande material eller att sprida det du spelat in offentligt. Kontakta oss vid tveksamheter så guidar vi er rätt!

Upplösning

8 Megapixel

3864*2192 äkta pixlar

Videoström max hastighet

8 Mp vid 17 bilder/sek.

5 Mp vid 25 bilder/sek.

Optik

Fast, digital zoom

3.7mm lins

Övrig teknisk information

1/3" CMOS sensor

FH8852V200 + SC401AI chipset

RJ45 nätverksanslutning

Power Over Ethernet (PoE)

OnVif (2.4, Profile S/T/G)

P2P med QR-kod

118*68*45 mm, 250 gram

Varumärke

REVOTECH

Modellserie

DOLD

Artikelnummer

ERPIRPOE8M



Dold kamera i form av en så kallad "PIR" (rörelsedetektor) för larm.

Linsen är monterad vid det svarta hålet och IR-lampor finns bakom frostade plastskivan.



Teknikringen 10, Linköping

Tel: 013-3410818 E-post: hej@ksve.se

WWW.KSVE.SE

Analoga kameror, XVR



Varumärke

Longse

Modellserie
ECMLB

Artikelnummer
ECMLBHTC8004XES

Upplösning

8 Megapixel (4k)
3840*2160 äkta pixlar

Videoström max hastighet

8 Mp vid 15 bilder/sek.,
4 Mp vid 30 bilder/sek.

Optik

5x optisk motorzoom
2.7-13.5mm lens

Övrig teknisk information

Sony 1/2.8" CMOS sensor
WDR, UTC, 3DNR

Coax/analog anslutning, PAL/NTSC
12v (500ma) nätdapter som tillval

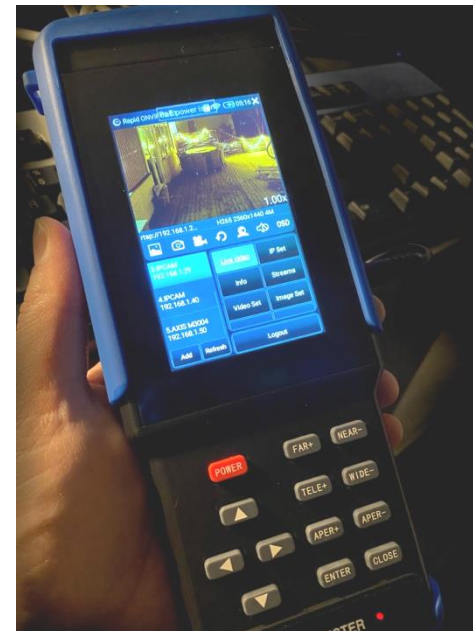
128*128*108mm, 900 gram

Fantastisk "4-i-1" kamera som kan ställas om att passa flera typer av äldre analog teknik; AHD, CVI, TVI och CVBS. Detta med upp till hela 8 Mp upplösning i fullfärg, där det stöds.

Vi ersätter typiskt äldre analoga kameror med denna då den har en fantastisk bredd och bildkvalitet!



Det finns fortsatt en stor mängd analoga system i drift ute hos våra kunder. För att migreringen till modernare digital teknik skall bli så kostnadseffektiv som möjligt, och kanske genomförs stegvis, rekommenderar vi XVR-system (XVR servrar) där det går utmärkt att blanda äldre fortfarande fungerande kameror med digitala.



Med våra avancerade testinstrument mäter vi in såväl digitala som analoga kameror och ser till att de är konfigurerade att ge maximal prestanda utifrån varje enhets individuella förutsättningar.



Vi har alla typer av dekaler man kan tänkas behöva.

Sedan några år tillbaka räcker det inte för näringsidkare att hänvisa till en hemsida eller ansvarig via en dekal på dörren. De nya GDPR reglerna gör att mer information måste finnas tillgänglig – kontakta oss så reder vi ut begreppen!



Namn och kontaktuppgifter till den som är juridiskt ansvarig för kameraövervakningsanläggningen samt personuppgiftsansvarig, och om tillämpligt, dennes kontaktperson. Kontaktuppgifter, även till eventuellt katastrofdrömbud.

Inspelet material lagras i max _____ dagar. Lagringen sker i Sverige.

Anläggningen övervakas, både i realtid och av inspelet material, utav den näringsidkare som förbogar över fastigheten samt vid servicebehov av dennes säkerhetspartner.

Ändamålet med övervakningen är för att kunna förindra och utreda brott, och detta sker med stöd av kameraövervakningslagen (2018:1200).

Som besökare kan du utöva flera rättigheter, särskilt rätten att få tillgång till eller radering av dina personuppgifter. För ytterligare information om denna kameraövervakning, inklusive dina rättigheter, hänvisas till information från den personuppgiftsansvariga enligt ovan angivna kontaktuppgifter.

www.ksve.se

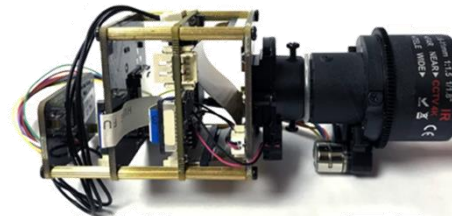
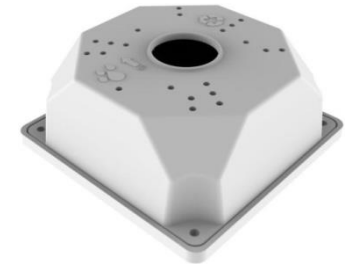


Therese Banck
Säkerhetskonsult

Kameratillbehör

Ibland använder vi monteringsdetaljer som är produktunika för de kameror vi monterar. Det kan t ex vara förhöjningsramar, stolpfästen, kopplingsboxar och bommar av olika typer. För kraftigare kameratyper är godset nästan alltid gjort av metall, för lång livslängd och mindre risk för vandalism.

Vi lagerför även reservdelar till kameror och servrar.



**Kameraövervakning
i Sverige**

Teknikringen 10, Linköping
Tel: 013-3410818 E-post: hej@ksve.se
[WWW.KSVE.SE](http://www.ksve.se)

NVR servrar

Genom att lagra inspelat material på en server får du automatiskt inbyggda funktioner för larm, bildjusteringar, åtkomst på en mängd sätt samt enkel och snabb uppspelning av inspelat material. Mer driftsäkert än lagring på minneskort i varje kamera.

Våra NVR (digital teknik) och XVR (mixad analog+digital teknik) servrar är Linux-baserade och dess mjukvara går att uppgradera genom att ladda hem ny "firmware" om/när sådan blir tillgänglig vilket kan tillföra ny funktionalitet, även långt efter driftsättning.



Max antal kanaler/kameror
9 (8 Mp, 4k)

Max synkroniserad uppspelning
4 kanaler

Lagring internt
**1*3.5" SATA hårddisk
max 8 TB**

PoE, Power Over Ethernet
Nej

Örig teknisk information
ARM Cortex A7 Processor, Linux OS

2*USB2.0 portar för backup & pekdon
HDMI+VGA samt RCA ljudutgångar
10/100 Mbit RJ45 nätverksanslutning

OnVif (2.8)
P2P med QR-kod

ENVR3009D1 är fläktlös vilket samtidigt betyder att den blir knäpptyst om den utrustas med en SSD (icke-mekanisk) hårddisk.

Du kan komma åt servern via en mobilapp som är gratis att ladda ner, och där se kameror live och såklart även inspelat material.

Varumärke



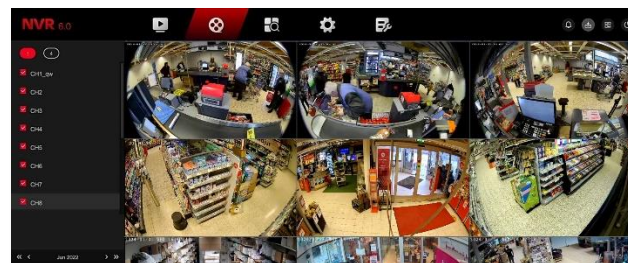
Modellserie
NVR

Artikelnummer
ENVR3009D1



Gränssnittet i våra servrar har relativt **låg tröskel för inläring** vid utbildning av nya medarbetare. Det mesta är intuitivt, och som hjälp har man både en tryckt **svensk** eller engelsk bruksanvisning samt en lathund för de vanligaste funktionerna – som med fördel fästs vid t ex arbetsstationens bildskärm.

Användaren har möjlighet att se alla kameror live samt inspelat material. **Olika behörighetsnivåer** kan ställas in för olika användare, exempelvis avseende rätten att se olika kameror, inspelningar, göra inställningsändringar etc. Skärmsläckare kan programmeras att ej visa några kamerabilder förrän behörig användare loggat in i systemet.



Alla våra servrar kan programmeras att kunna nås på distans. Antingen genom en mobilapp eller från en extern PC/Mac dator som inte ens behöver finnas på samma adress. Riktigt smart och flexibelt!



Oavsett om det som ska bevakas är en självscanningsstation i en livsmedelsbutik, en produktionslinje i industrin eller kanske ett hyrförråd har vi goda råd för flexibla smarta lagringslösningar!

Arbetsstationen för övervakningen kan vara placerad på kontoret, i kassan eller på en helt annan plats i landet.

Extra skärmar kan från en plats ge bevakning i realtid av t ex varumottagning, personalutgång, kassaområdet...

Tillsammans hittar vi smarta effektiviserande lösningar!



ENVR2108DEW sätter upp sitt eget säkra 2.4 GHz WiFi-nät separerat från eventuella andra nät – för användning av trådlösa WiFi-kameror.

Smart lösning där kabelnät ej är möjligt eller ekonomiskt försvarbart att dra fram.



Max antal kanaler/kameror

9 (8 Mp, 4k)

Max synkroniserad uppspelning

4 kanaler

Lagring internt

**1*3.5" SATA hårddisk
max 8 TB**

Wifi

2.4 GHz 802.11b/g/n

Varumärke

Modellserie

NVR

Artikelnummer

ENVR2108DEW

Övrig teknisk information

ARM Cortex A7 Processor, Linux OS

USB2.0 port för backup & pekdon
HDMI+VGA samt 3.5mm ljudutgångar
10/100 Mbit RJ45 nätverksanslutning

OnVif (2.4)

P2P med QR-kod



**Kameraövervakning
i Sverige**

Teknikringen 10, Linköping

Tel: 013-3410818 E-post: hej@ksve.se

WWW.KSVE.SE

Varumärke

Longse

Modellserie
NVR

Artikelnummer
ENVR3332E2

Max antal kanaler/kameror
32 (12 Mp)

Max synkroniserad uppspelning
16 kanaler

Lagring internt
**2*3.5" SATA hårddiskar
max 20 TB**

PoE, Power Over Ethernet
Nej

Övrig teknisk information

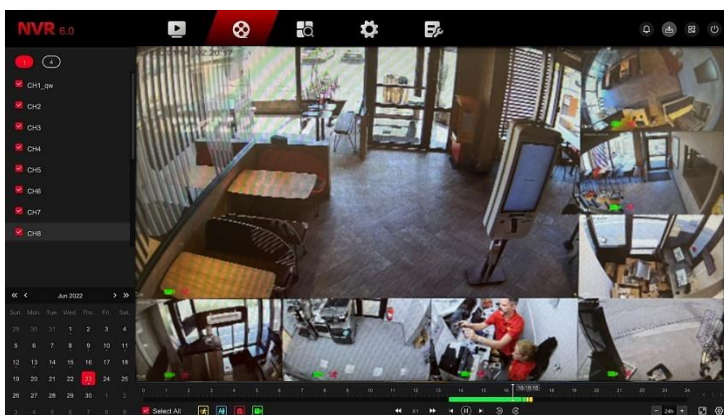
ARM Cortex A53 Quadcore processor
Linux OS

USB2.0+USB3.0 för pekdon & backup
HDMI+VGA samt RCA in/ut
Gigabit RJ45 nätverksanslutning
320 Mbps in/160 Mbps ut

OnVif (profile S/T)
P2P med QR-kod



ENVR3332E2 är vår mest sålda NVR. Förutom att den erbjuder många tillgängliga kanaler på upp till 12 megapixelar låter den användaren spela upp fler kanaler synkroniserat, har bra lagringsmöjligheter och är väldigt driftsäker.



Max antal kanaler/kameror
64 (12 Mp)

Max synkroniserad uppspelning
16 kanaler

Lagring internt
**8*3.5" SATA hårddiskar
max 80 TB
1*eSATA hårddisk**

PoE, Power Over Ethernet
Nej

Övrig teknisk information

ARM Cortex A53 Quadcore processor
Linux OS

2*USB2.0+1*USB3.0
2*HDMI+VGA samt RCA ljudutgångar
2*Gigabit RJ45 nätverksanslutning
Larmportar: 16 in+4 ut, 1*RS485 port
640 Mbps in/512 Mbps ut

OnVif (profile S/T)
P2P med QR-kod

Varumärke

Longse

Modellserie
NVR

Artikelnummer
ENVR3664K8



Vårt flaggskepp!

Storebror till ENVR3636DB fast med extra allt – 64 kanaler, dubbla Gigabit nätverkskort, upp till 8st hårddiskar etc.

*Stöd för dubbla HDMI-skärmar varav en med hela 4k/3840*2160 upplösning.*

Detta system väljs för installationer där hög tillförlitlighet och kapacitet krävs kombinerat med bästa tänkbara prestanda.



Max antal kanaler/kameror
16 (alt 32 IP, 8 Mp)

Max synkroniserad uppspelning
16 kanaler

Lagring internt
**1*3.5" SATA hårddisk
max 8 TB**

PoE, Power Over Ethernet
Nej

Övrig teknisk information
Hisilicon HI3531D processor
Linux OS

2*USB2.0 för pekdon & backup
HDMI, VGA, CVBS, RCA utgångar
Gigabit RJ45 nätverksanslutning

OnVif (2.8)
P2P med QR-kod

Varumärke

Longse

Modellserie
XVR

Artikelnummer
EXVRDA3116HD



*5-i-1 hybridsystem som möjliggör blandat
analogt med moderna digitala kameror.
Stödjer AHD, CVI, TVI, analoga & IP-kameror.*

*Totalt 32 kanaler där varje icke-IP kamera
tar 2 platser varpå systemet maximalt har
plats för olika många kameror beroende på
hur många icke-IP kameror som ansluts.
T ex 4 analoga (8 platser) + 24 IP-kameror.*

*Denna server är ett utmärkt val om man vill
påbörja migrering från äldre analogt nätverk
till IP-baserat, utan att samtidigt behöva
byta ut alla gamla kameror!*

XVR servrar

*Enklare version av EXVRDA3116HD där man har totalt 16 kanaler att
använda (oavsett om dessa nyttjas via de integrerade BNC-ingångarna
eller digitala IP-kanaler).*



Max antal kanaler/kameror
**16 (IP eller analoga, 5 Mp lite /
1280*1952 max pixlar)**

Max synkroniserad uppspelning
16 kanaler

Lagring internt
**2*3.5" SATA hårddiskar
max 16 TB**

PoE, Power Over Ethernet
Nej

Övrig teknisk information
MC6650 processor
Linux OS

2*USB2.0 för pekdon & backup
HDMI, VGA, CVBS, RCA (6 in+1 ut) portar
10/100 Mbit RJ45 nätverksanslutning
Larmportar: 4 in+1 ut

OnVif (2.8)
P2P med QR-kod

Varumärke

Longse

Modellserie
XVR

Artikelnummer
EXVRF5016DB



**Kameraövervakning
i Sverige**

Teknikringen 10, Linköping
Tel: 013-3410818 E-post: hej@ksve.se
WWW.KSVE.SE



Komplett trådlöst övervaknings-system med **4st 8 megapixel kameror** av hög kvalitet!

Kopplas till valfri TV/bildskärm och du är direkt igång! Inkl. integrerad server, lagring samt pekdon.

* Komplettera med 2.5" SATA hårddisk om du önskar lagra inspelningar.

Ofta behövs även 12v förlängningssladdar till kamerornas strömförsörjning – kontakta oss!

Systemet är färdiginställt - när kontakterna satts i väggen startar inspelning när något rör sig framför kamerorna. Stöd för uppkoppling via mobiltelefon ingår!

Max antal kanaler/kameror
4 st 8 Mp trådlösa (ingår)

Lagring internt
**1*2.5" SATA hårddisk
max 8 TB**

WiFi
**Ja, sätter upp eget nät
2.4 GHz 801.11b/g/n**

Övrig teknisk information
ARM Cortex A17 Quadcore processor
Linux OS

USB2.0 för extern backup
10/100 Mbit RJ45 nätverksanslutning

OnVif (2.8)
P2P med QR-kod

Varumärke
Longse

Modellserie
All-in-one paket

Artikelnummer
EWIFI2104DE4FK800

Max antal kanaler/kameror
4 st 2 Mp trådlösa (ingår)

Bildskärm storlek
12" TFT färgskärm

Lagring internt
**1*2.5" SATA hårddisk
max 8 TB**

WiFi
**Ja, sätter upp eget nät
2.4 GHz 801.11b/g/n**

Övrig teknisk information
ARM Cortex A17 Quadcore processor
Linux OS

USB2.0 för extern backup
10/100 Mbit RJ45 nätverksanslutning

OnVif (2.8)
P2P med QR-kod

Varumärke
Longse

Modellserie
All-in-one paket

Artikelnummer
EWIFI3604M4FE200



Billigast tänkbara kompletta trådlösa övervakningssystem med 4st 2 megapixel kameror!

Paketet innehåller allt du behöver (*) för att komma igång, inkl. bildskärm med integrerad server och lagring samt mus.

* Komplettera med 2.5" SATA hårddisk om du önskar lagra inspelningar. Ofta behövs även 12v förlängningssladdar till kamerornas strömförsörjning – kontakta oss!

Systemet är färdiginställt - när kontakterna satts i väggen startar inspelning när något rör sig framför kamerorna. På bildskärmen kan kamerorna ses live och du kan såklart även gå tillbaka i tiden. Stöd för uppkoppling via mobiltelefon ingår!

Extra tysta (från 16.5dBA) chassiefläktar från världens största och bästa tillverkare. Passar bland annat äldre NVR-/XVR-system där en äldre fläkt kanske gett upp eller helt enkelt av ljudskäl ändå bör bytas.

Vi har även väldigt bra priser på högkvalitativa nättaggregat. Det finns modeller både för IP-kameror, analoga kameror och kraftfullare väggskåp på upp till 20a (5000 mA) för säkrare installationer. Alltid CE-godkända och med kapacitet för riktigt bra livslängd.



Vi samarbetar med världens största tillverkare av hårddiskar, främst Toshiba och Western Digital. Genom dessa erbjuder vi lagring speciellt anpassad för våra serversystem och stor bredd på kapacitet.

TOSHIBA
Leading Innovation >>>



WD Western Digital®



PoE switchar

Våra PoE (Power Over Ethernet) switchar har typiskt WAN Gigabit kapacitet. Det betyder att i den trädstruktur man bygger datanät av ser man alltid till att ha högsta möjliga hastighet (normalt 1000 Mbit/1 Gbit) genom nätverkets pulsåder.

I strukturens grenverk däremot, där kamerorna sitter, räcker 10/100 Mbit gott och väl. På detta sätt spenderas inte onödiga pengar på kapacitet som ej används – vi hjälper kortfattat våra kunder att spara pengar!

Vi lämnar alltid ifrån oss en teknisk dokumentation när vi bygger datanät. Specifikation på ingående komponenter, karta och schematisk skiss över uppbyggnaden.



Varumärke

Artikelnummer

EHT812 (8 PoE)

EHT1612 (16 PoE)

ERT2418 (24 PoE)

PoE portar

8*10/100 Mbit

16*10/100 Mbit

24*10/100 Mbit

WAN portar

2*Gigabit

2*Gigabit

4*Gigabit

+4 SFP

**Kameraövervakning
i Sverige**

Teknikringen 10, Linköping
Tel: 013-3410818 E-post: hej@ksve.se
WWW.KSVE.SE

Installationstillbehör

Varumärke

eLarm.

Artikelnummer

ECAT6UUTP15

ECAT6UUTP10

ECAT6UUTP20

ECAT6UUTP30

ECAT6UUTP50

Cat6 patchkabel

Längd

1,5 meter

10 meter

20 meter

30 meter

50 meter



Varumärke

VCOM

Artikelnummer

EUUTP6SCCA305

Cat6 kabel UTP, rollout

Längd

305 meter

Varumärke

eLarm.

Artikelnummer

ELSHCON34

Cat6 kontaktdon

Antal

100-pack



Genom att alltid ha gott om förbrukningsmaterial på lager säkerställer vi korta inställelsetider när vi behöver rycka ut på servicearbeten och installationer.

Varumärke

eLarm.

Artikelnummer

EPWSBOX106B

Kopplingsbox IP65

Storlek

100*100 mm



Vi hjälper er gärna till säkrare kontanthantering genom installation av digitala deponiboxar (sk "sedelboxar"), smarta nyckelskåp eller andra skyddsdetaljer skräddarsytt för er verksamhet.

Kontakta oss för goda råd!



Dokumentation

Inför ett arbete, under projektering, skapar vi en enklare dokumentation över fastighetens utformning.

Vi gör en skiss över hur kameror bör placeras, uppskattar åtgång av material och ser över tillgänglighet på infrastruktur (t ex kabelstegar, genomföringar, elektricitet och internetanslutning).

Vid accepterad offert förfinas projekteringen och vi skapar även ett nätverksschema. Både en schematisk skiss på hur kopplingar mellan olika punkter skall ske, men även utifrån detaljer såsom IP-nummer, kameratyper, serverinställningar, lösenord och andra säkerhetsdetaljer.



Vid leverans överlämnas all dokumentation till slutkunden. I de fall fastighetsägaren beställt installationen, men för nyttjande av en hyresgäst, lämnas endast installationsritningar till fastighetsägaren så att känslig information såsom lösenord o dyl stannar hos hyresgästen/näringsidkaren.

Detta kallar vi kvalitet! – och det är precis vad det är, en del av vårt löpande kvalitetsarbete.

DDNS-tjänst



Vi erbjuder säker DDNS-koppling mellan anslutna enheter (t ex NVR-serverar, kameror etc) i samarbete med en av världens största aktörer, NO-IP. NO-IP är ett amerikanskt företag som är marknadsledande på dessa typer av tjänster och vi säkerställer därmed hög tillförlitlighet och säkerhet.

Vill du nå din utrustning "från utsidan", t ex via en mobilapp, en extern PC eller kanske från ytterligare en server – då måste enheterna kunna nås och meddela vilket IP-nummer de för närvarande har. Nästan alla företag och privatpersoner har lånade IP-nummer, som över tid ofta ändras, från sin ISP/internetleverantör.

Alternativ till att använda DDNS tjänster är att antingen koppla upp sig rakt mot rätt IP-nummer eller att använda sig av P2P, tillverkarens serverar. Nackdelen med P2P är att dessa helt plötsligt kan stängas, och du vet ej heller med full säkerhet vem som eventuellt tar del av dataströmmen.



Teknikringen 10, Linköping
Tel: 013-3410818 E-post: hej@ksve.se
WWW.KSVE.SE

Hemlarm utan månadskostnad

Ett modernt trådlöst larm du enkelt monterar själv, med finesser och funktioner du lätt bygger ut över tid, utan tillkommande dyra abonnemang!



Varumärke

ealarm.

Artikelnummer
EPG1064G

Teknisk information

Manöverpanel: **4.3"** pekskärm i färg, SOS-knapp

Enhetsplatser: Totalt **100 trådlösa enheter** kan anslutas (sensorer, sirener, fjärrkontroller etc)

Apple/Android app: **Ja, kostnadsfri.** Funktionalitet att aktivera/av-aktivera larmet på distans, SOS samt inställning av enheter (t ex på distans avaktivera felande sensor vid behov).

Inspelningsfunktion: **Ja, upp till 20 sekunder** meddelande kan spelas in. Detta spelas upp för mottagaren av det automatiska samtalet, vid larm.

Larmmottagare: **Stöd för upp till 5 telefonnummer** som kan ta emot SMS och samtal (inspelat meddelande) vid larm.

Uppkoppling: Wifi, GSM (4G), GPRS

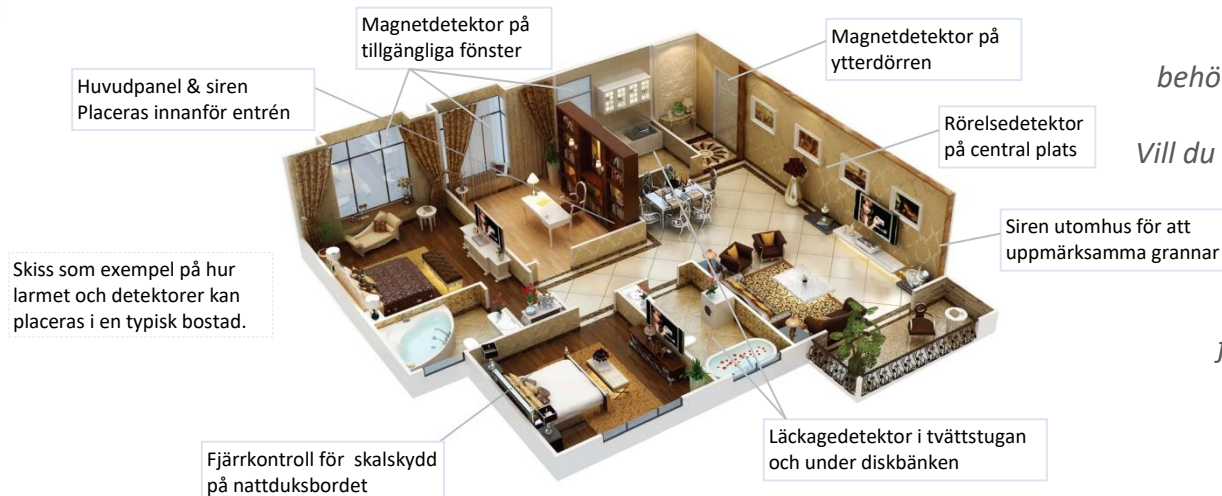
Zoner: **Stöd för olika skyddszoner**, t ex skalskydd aktiverat nattetid, brand- och vattenskydd (normalt alltid på). Vilka sensorer som är aktiva i vilken zon ställs enkelt in av användaren och kan ändras efter behov.

Av- & pålarmning: På plats genom RFID-tag eller kod på huvudenhet eller extern trådlös panel(tillval). På distans genom samtal, SMS eller via appen. Amazon Alexa stöd: **Ja, kompatibelt**

Storlek manöverpanel: 185*128*15mm

Strömkälla: 230v, DC 5v adapter (batteribackup)

Svensk & engelsk manual & livstids fri support



Du väljer själv eller konsulterar oss i vilka detektorer du behöver. Därmed köper du bara det nödvändiga – smart va?

Vill du ha hjälp med installationen kontaktar du oss för offert.

Larm går ut via push-notis (via WiFi) till din mobiltelefon. Du kan även få SMS till flera mottagare du väljer själv eller bli uppringd om du föredrar det - detta kräver dock ett SIM-kort och vanligt 4G-abonnemang. Vi rekommenderar ett enkelt IoT-abonnemang som inte är dyrare än några tior per månad – kontakta oss så hjälper vi er!



Artikelnummer
EPA422

Typ/syfte
Rökdetektor, godkänd enl. EU/EN14604.
Trådlös.



Artikelnummer
EPA92RP

Typ/syfte
Rörelsedetektor som bortser från husdjur <25kg
Dubbla sensorer. Justerbar vinkling. Trådlös.



Artikelnummer
EPA92R

Typ/syfte
Rörelsedetektor standard.
Justerbar vinkling. Trådlös



Artikelnummer
EPB68

Typ/syfte
Dörr-/fönster magnetdetektor. Löser ut när
delarna separeras ca 30mm. Trådlös.



Artikelnummer
EKIA050E

Typ/syfte
Vatten-/läckagedetektor. Placeras på golv och
löser ut när vatten kortsluter sensorer. Trådlös.



Artikelnummer
EPJ12

Typ/syfte
SOS-knapp som omedelbart löser ut larm med
åtgärd, t ex siren & SMS, vid aktivering. Trådlös.



Artikelnummer
EPK10

Typ/syfte
Trådlös extrapanel för på-/avlarmning via
RFID-bricka eller kod. För t ex extra entré.



Larmtillbehör

Vi har fler tillbehör, fjärrkontroller, batterier, dekaler, förlängningsladdar etc än vad som presenteras här.
Kontakta oss för en diskussion kring era behov!



Artikelnummer
EPE523R

Typ/syfte
Siren med blixtljus för inom- och utomhusbruk.
>110dB. Drivs med nättaggregat och(eller)
solceller och batteri.



Artikelnummer
EPE520

Typ/syfte
Solcellsdriven trådlös siren med blixtljus för
utomhusbruk. >110dB. Batteribackup.



Tips!
När larmet installerats är det en god idé att kontakta ditt försäkringsbolag
– flera av dem lämnar rabatt på din premie om du har larm installerat!



Teknikringen 10, Linköping
Tel: 013-3410818 E-post: hej@ksve.se
WWW.KSVE.SE

Kameraövervakning i Sverige



WWW.KSVE.SE

Kameraövervakning i Sverige, registrerad bifirma till
Ebbestad Holding AB (org 556667-7117)

Vi reserverar oss för feltryck, slutförsäljning och ändringar i produkter och dess specifikationer.
För dagsaktuell information, kontakta oss!

Telefon: **013-3410818** Epost: **hej@ksve.se**



Utgåva: 2024/02